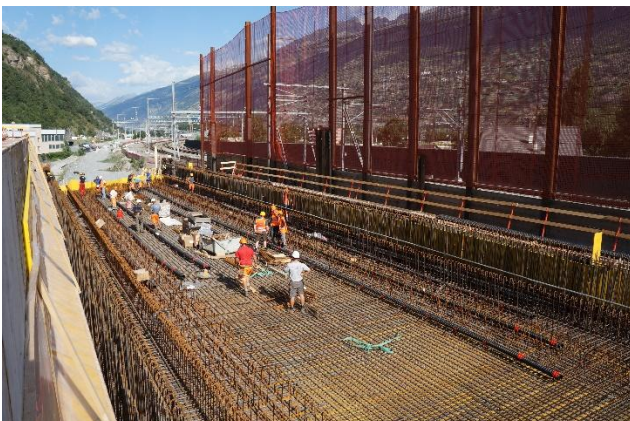




- Bauherrschaft: Schweizerische Bundesbahnen SBB
- Bauvorhaben: SBB: 4. Gleis zwischen Bahnhof Visp und Anschluss Lötschberg Basistunnel)
MGB: Anschluss neuer Güterterminal Bockbart
- Gesamtkosten: CHF 48 Mio, davon Baukosten Los Ost: CHF 12 Mio. / Los West: CHF 15 mio
- Planergemeinschaft: Diggelmann + Partner AG / B + S AG Bern / Schneider – Bregy und Partner AG Raron
- Termine: Projektierung 2009 -11 / Realisierung Los Ost 2011 – 13, Los West 2015 - 16
- Projekt:
- Neubau 4. Gleis zwischen best. SBB-Trasse und projektiertes Autobahn A9 auf 3.3 km
 - Neubau Vispabrücke: 2-gleisige, einfeldrige, vorgespannte Trogbrücke, L = 54 m
 - Neubau Strassenunterführung Sportplatz
 - Neubau Nothaltestelle IVS Seite Süd mit Anschluss an bestehende Unterführung
 - Strassenbau, Anpassungen / Verlegungen von Werkleitungen / 200 m Lärmschutzwand
- Besonderes:
- Realisierung unmittelbar neben in Betrieb stehender SBB-Linie
 - Vispabrücke: spezielle Massnahmen bezüglich Hochwasser im Bau- und Endzustand (Längseinschub 65 m, Querverschub 3 m, Absenken 0.5 m der 2500 to schweren Brücke)



Übersichtsfoto Vispabrücke während dem Längsverschub über die Vispa



Bewehrung und Vorspannung Brückentrog



Unterführung Bockbart