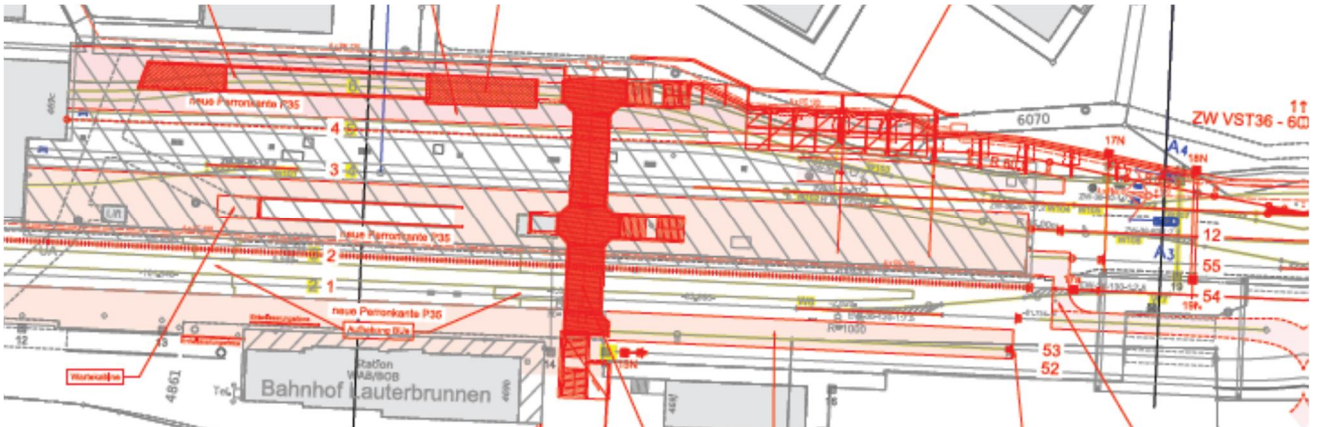
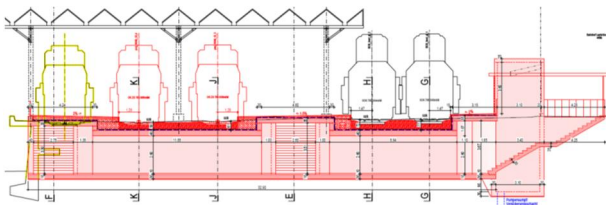




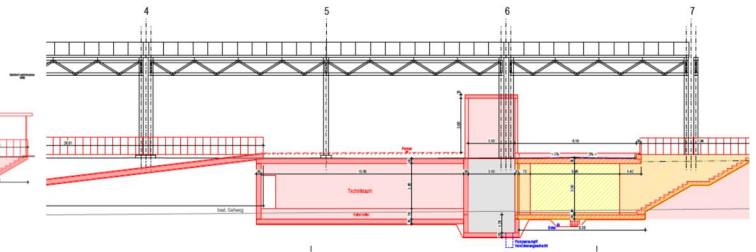
- Bauherrschaft:** Wengeneralbahn AG, Berner Oberland Bahnen AG
- Bauvorhaben:** Neugestaltung Bahnhof Lauterbrunnen: Anpassung Gleis- und Perronanlagen
- Baukosten:** CHF 11 Mio.
- Mandat:** Phasen 31 – 33 (in Planergemeinschaft, verantwortlich für Ingenieurbau)
- Termine:** Projektierung 2014 (Realisierung ab 2016)
- Projekt:**
- Erhöhung Perrons auf P35, neue Nutzlängen
 - neue Personenunterführung mit Treppenaufgängen und Liften auf 3 Perrons unter 4 Gleisen
 - Anpassungen an der bestehenden Unterführung mit neuer Rampe sowie an Aufnahmegebäude
 - rückverankerte Stützmauer zur Erweiterung der Bahnhoffläche
 - 65 m lange und 8 m hohe Nagelwand für Abstellgleis 57
 - Anpassungen am bestehenden Perrondach, Ergänzung der Überdachung
 - neue Überdachung der Abstellgleise 48 und 49 (43 m) und Gleis 57 (14 m)
- Besonderes:**
- Aufwendige Bauabläufe, Realisierung unter Bahnbetrieb
 - enge Platzverhältnisse, Rücksichtnahme auf Bestand



Situation Bhf. Lauterbrunnen mit umgebauter Perronanlage und neuer bzw. angepassten Unterführung



Querschnitt durch neue Unterführung



Längsschnitt durch Perron mit neuer Unterführung und Rampe



Anhebung der Perrons und Anpassung Unterführung



bestehende Perronanlage mit Überdachung