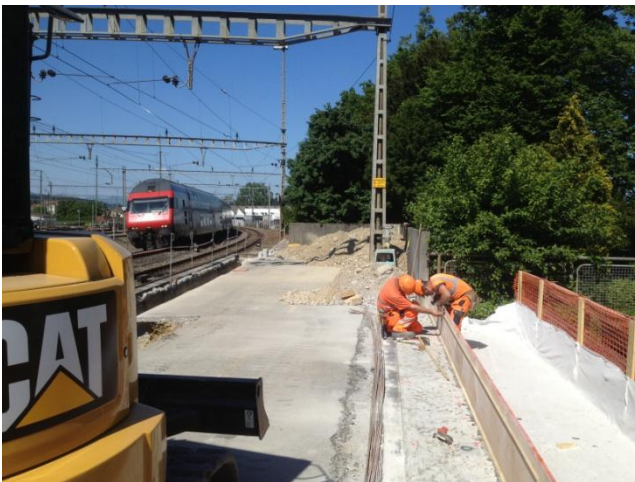




- Bauherrschaft:** Schweizerische Bundesbahnen SBB
- Bauvorhaben:** Anpassung der Publikumsanlagen an P55 als Behindertenstützpunkt
- Baukosten:** 1.8 Mio.
- Planergemeinschaft:** Ostag Ingenieure AG, Burgdorf, Diggelmann + Partner AG (Subplaner)
- Termine:** Projektierung 2010 -12 / Realisierung 2013
- Projekt:**
- Anpassung der Publikumsanlagen (Hausperron) inkl. Treppen und Rampenaufgänge und Perroneinbauten (u.a. zahlreiche Eingänge ins Bahnhofgebäude)
 - Transformation des Dienstgebäudes zu Stellwerk
 - Anpassung Perrondach (Lichtraumprofil)
- Besonderes:**
- Realisierung unmittelbar neben in Betrieb stehenden SBB-Linie
 - Aufrechterhaltung der Zugänglichkeiten Perron während dem Bau
 - Perrondach aus Stahlbeton musste ans Lichtraumprofil angepasst werden (Brüstung zurückschneiden und im gleichen Stil wieder anbetoniert)



Anpassungsarbeiten an best. Strassenunterführung



Erstellen der neuen Perronkante



Perronerhöhung P55 und Anpassung Perrondach



Perronerhöhung P55 inkl. Anschlüsse Aufnahmegebäude