



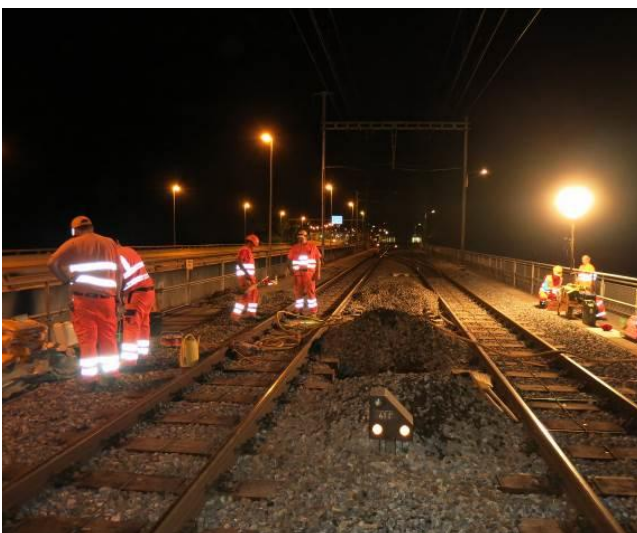
- Bauherrschaft:** Regionalverkehr Bern – Solothurn, RBS
- Bauvorhaben:** Instandsetzung und Verstärkung der 1965 in Spannbeton erstellten, 2-gleisigen Sprengwerkbrücke (totale Länge 200 m)
- Gesamtkosten:** CHF 5 Mio
- Tätigkeiten:**
- Zustandsuntersuchung und Überprüfung
 - Sicherung Lagerbank Pfeiler 2 (Sofortmassnahme)
 - Projektierung und Realisierung (Phasen 31 – 53)
- Ausführung:** 2013 – 16 Überprüfung, Massnahmenkonzept / -projekt, Submission
2017 – 18 Realisierung Instandsetzung/Verstärkung Aarebrücke
- Massnahmen:**
- Verstärkung der Widerlager und Stützen inkl. Umbau der Stützenköpfe, Einbau von neuen Lagern
 - Verstärkung der Sprengwerkstiele am Fuss
 - Verstärkung des Überbaus durch zusätzliche Vorspannung über den Sprengwerkstielen,
 - Instandsetzung der Betonoberflächen, Ersatz der Entwässerung, Einbau neuer Dilatationsfugen
 - Erneuerung des Gehwegs (Abdichtung, Belag, Geländer)
- Besonderes:**
- aufwendige Überwachung und Sofortmassnahmen zur Gewährleistung der Betriebssicherheit
 - statisch/konstruktiv aufwendige Verstärkungsmassnahmen
 - anspruchsvolle Baulogistik ab benachbarter Strassenbrücke, sehr enge Platzverhältnisse
 - sehr dichter Bahnverkehr, nur kurze nächtliche Zeitfenster mit Bahnbetriebsunterbruch



Blick zwischen die Brücken RBS und Kantonstrasse



Ansicht Aarebrücke



Zustandsanalyse: Sondage der Längsvorspannung



Sofortmassnahmen zur Sicherung der Lagerbank